

2018年6月11日

報道関係者各位

インヴァスト証券株式会社
(JASDAQ コード：8709)

6月11日、ETF自動売買セレクトに 自動売買新ロジック「ライジング」登場！

上昇相場で積極的に利益狙う！新タイプのロジック追加

インヴァスト証券株式会社（本社：東京都港区、代表取締役：川路 猛）では、国内外のETFをCFDの形式で取引できる「トライオートETF」の人気サービス、選ぶだけでETFの自動売買ができる「ETF自動売買セレクト」に、6月11（月）より、新しい自動売買ロジック「ライジング」を追加いたします。

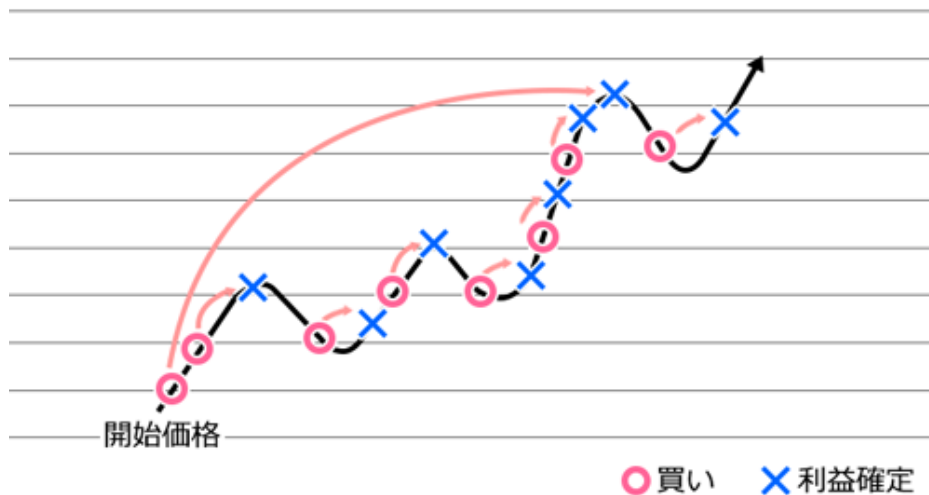
■ 2タイプの連続注文で積極的に上昇相場の利益を狙う“ライジング”

「ETF自動売買セレクト」に搭載されている自動売買ロジックは、レンジ相場に適した「追尾」とトレンド相場で得意とする「スリーカード」の2種類でした。今回、新たに追加された「ライジング」は、上昇局面特化型の自動売買ロジックです。

【1】「ライジング」の特徴について

ライジングは、小さな利益を積み上げる「利幅の狭い」自動売買注文と大きな利益を狙う「利幅の広い」自動売買注文の2種類を組み合わせたロジックです。

利幅の狭い注文は、細かな利益をコツコツ積み上げ、従来の自動売買セレクトでは利用されていなかった利幅の広い注文は、一気に利益を取るダブルの効果が期待できます。



「ライジング」取引イメージ

●対象銘柄：10銘柄

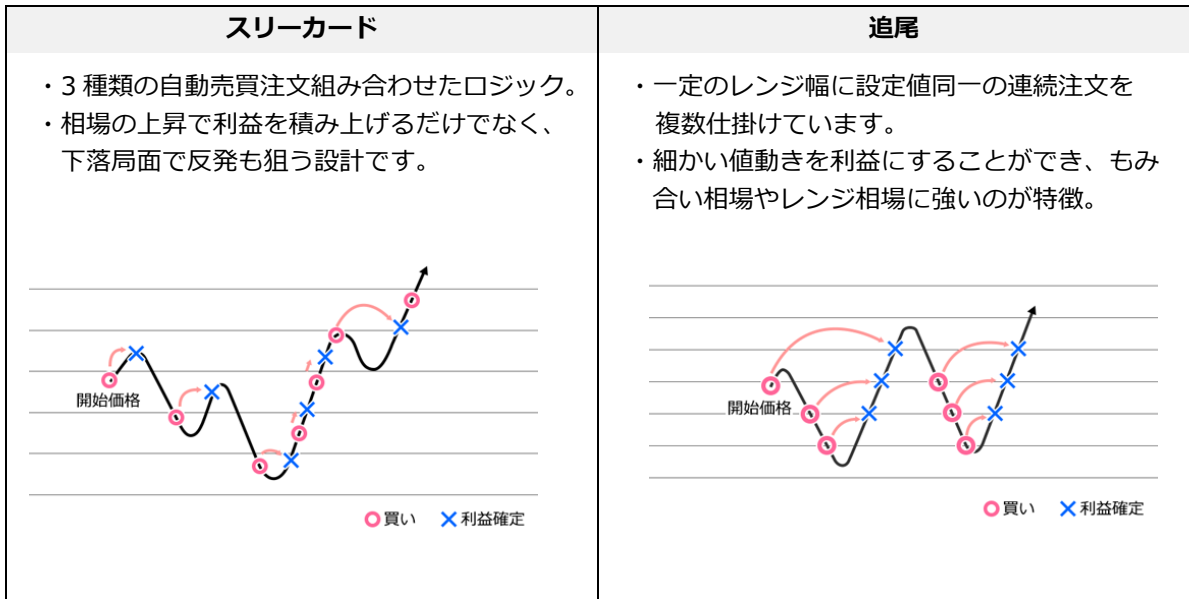
- ・ライジングの特徴を活かせる安定した価格上昇が見られた銘柄を対象としております。選定にあたり2014年1月から現在までの全銘柄のバックテストデータを分析し対象銘柄を決定しています。
- ・対象外とした銘柄は、小幅な価格変動を繰り返す傾向にあり、ライジングの利用により投資効率を下げる可能性があるため対象外といたしました。

ライジング対象銘柄

MSCI ワールド	金融株トリプル	中国代表株 50	EU 大型株ヘッジ
投資適格社債	S&P500 ダブル	ナスダック 100 トリプル	バンガード新興国株
エネルギー株	資本財株		

●自動売買セレクトで選べるロジックについて

従来から自動売買セレクトに搭載されているロジック「スリーカード」と「追尾」の特徴は以下のとおりです。異なる特徴を持つ自動売買ロジックの追加により、取引機会ならびに収益機会の拡大が期待できます。



トライオート ETF や自動売買セレクトの最新情報「インヴァスト NAVI」をご覧ください
<https://www.invast.jp/blogs/etf/>

■「ETF 自動売買セレクト」とは

「ETF 自動売買セレクト」は、銘柄を選ぶだけで ETF の自動売買ができるトライオート ETF のサービスです。銘柄と自動売買ロジックの選択は、収益率や人気順などのランキングで選択できるほか、複数銘柄でポートフォリオを組んだ際のシミュレーションも簡単に行うことができます。直感的な操作で ETF の自動売買運用ができることから初心者の方にも人気のサービスです。



※画面イメージ

■「ETF 自動売買セレクト」利用方法

ETF 自動売買セレクトは、インヴァスト証券のトライオート ETF 取引ツールよりご利用いただけます。トライオート ETF 口座をお持ちのお客様はどなたでも無料で利用可能です。

> トライオート ETF の口座開設はこちら

<https://www.invast.jp/etf/service/account/>

トライオート ETF は、引き続き CFD の取引形態を活用することで、円建て、元本為替リスクなし、レバレッジ取引、そして低コストで世界の ETF に誰でもアプローチできる環境を提供してまいります。そして、自動売買機能を強化していくことで更なる機会の追及を目指して参ります。

【会社概要】

商号 : インヴァスト証券株式会社 上場市場 : JASDAQ 証券コード : 8709
本社所在地 : 東京都港区西新橋 1 丁目 6 番 21 号 NBF 虎ノ門ビル
代表者 : 代表取締役 川路 猛
資本金 : 59 億 6,508 万円
設立 : 昭和 35(1960)年 8 月 10 日
事業内容 : 金融商品取引法に基づく金融商品取引業
登録番号 : 金融商品取引業者 関東財務局長(金商)第 26 号
加入協会 : 一般社団法人金融先物取引業協会 一般社団法人日本投資顧問業協会 日本証券業協会

【リスク・費用などについての重要事項】

本取引は、対象とする銘柄の価格変動や、金利等、外国為替の価格変動、原市場の状況および原資産の発行者による信用状況の悪化等により損失が生ずるおそれがあります。保有ポジションについては、金利・貸株料調整額や分配相当額の受払いが発生する場合があります。当社は、有効証拠金率が一定水準以下となった場合、全建玉を自動的に強制決済（ロスカット）いたしますが、本取引は、預託すべき証拠金額以上の取引が可能のため、急激な相場の変動等によっては、証拠金の額を上回る損失が発生するおそれがあります。原市場が定める上場廃止基準に該当して、上場廃止となる場合があります。

●売買手数料は、新規・決済注文ともに無料です。●本取引は、各銘柄の売付けの価格と買付けの価格に差(スプレッド)があり、相場急変時等はスプレッドが拡大する場合があります。●証拠金は、個人・法人ともに 1 口あたり想定元本の円換算額の 20%以上となっており、証拠金の約 5 倍までのお取引が可能です。●本取引は、元本および収益が保証された取引ではありません。お取引にあたっては、本取引の仕組み、内容およびリスクを十分にご理解いただいたうえで、お客様ご自身の責任と判断でお取引いただきますようお願いいたします。その他の重要事項については、ホームページを必ずご確認ください。

●トライオート ETF のリスク・重要事項については、当社ホームページをご覧ください。

<https://www.invast.jp/etf/service/risk/>